

«Опыт подготовки фельдшеров «Скорой помощи» в Санкт - Петербурге



БУБЛИКОВА ИРИНА ВЛАДИМИРОВНА

ДИРЕКТОР СПб ГБОУ СПО

«МЕДИЦИНСКИЙ КОЛЛЕДЖ № 1»

**ГЛАВНЫЙ СПЕЦИАЛИСТ ПО УПРАВЛЕНИЮ СЕСТРИНСКОЙ ДЕЯТЕЛЬНОСТЬЮ
КОМИТЕТА ПО ЗДРАВООХРАНЕНИЮ САНКТ – ПЕТЕРБУРГА И СЕВЕРО -
ЗАПАДНОГО ФЕДЕРАЛЬНОГО ОКРУГА ,**

ЗАСЛУЖЕННЫЙ УЧИТЕЛЬ РОССИИ

115 лет назад, в марте **1899** года, по инициативе профессора Николая Вельяминова и под патронажем императрицы Марии Фёдоровны открылись первые пять станций первой помощи в Санкт-Петербурге



Дом на Малой Садовой, 1, где сегодня располагается главный диспетчерский пункт Городской службы скорой медицинской помощи (ГССМП), – пристройка к дворцу И.И. Шувалова (сегодня в помещении дворца находится Музей гигиены). С 1802-го по 1917-й здание занимало Министерство юстиции Российской империи. В 1923 году оно перешло в распоряжение Центральной станции ГССМП. Интересны и другие адреса, где располагались первые станции. Например, на Садовой улице, 58 (Спасская станция), находился полицейский участок, так называемый Съезжий дом, где в романе Достоевского «Преступление и наказание» допрашивали Родиона Раскольникова. А на Загородном проспекте, 17 (Московская станция), располагался дом Рогова, причисленный к образцам застройки пушкинской эпохи. Их здания на сегодняшний день сохранились, правда, к «скорой» уже не имеют никакого отношения... Сейчас Центральное управление городской скорой помощи включает в себя 26 подстанций, расположенных в разных районах города. Каждые сутки в оперативный отдел по телефону поступает более 7000 обращений.



С. Петербургъ Загородный проспектъ.
St. Pétersbourg Perspective Zagorodny.

Загородный проспект в Санкт-Петербурге. Россия. Старая почтовая открытка

© Анна Пакутина / Фотобанк Лори

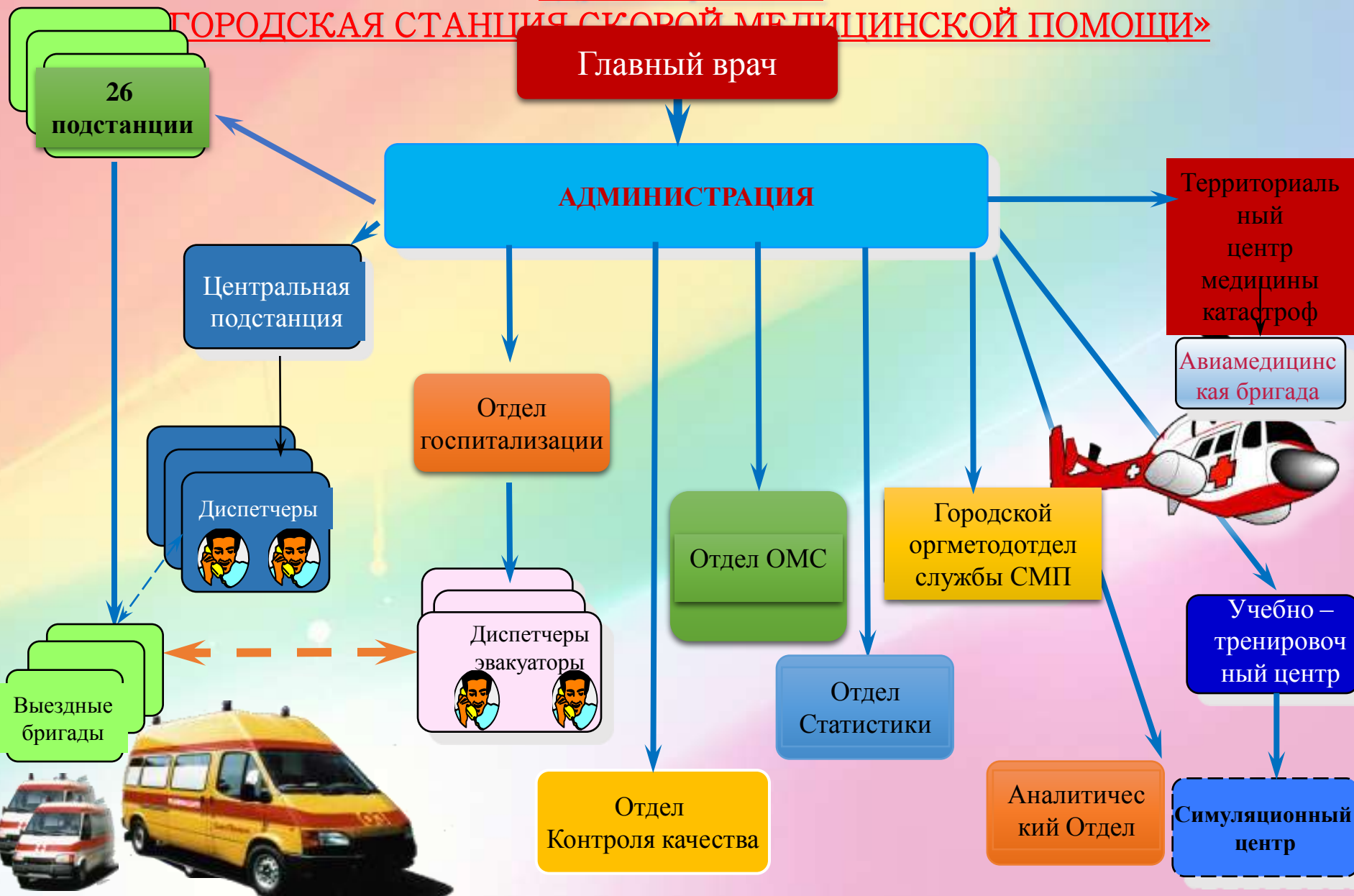


lori.ru/3072153

Структура

Санкт-Петербургского Государственного бюджетного учреждения здравоохранения

«ГОРОДСКАЯ СТАНЦИЯ СКОРОЙ МЕДИЦИНСКОЙ ПОМОЩИ»



Выездные бригады ГССМП **Общепрофильные бригады**

Фельдшерские бригады состоят из двух фельдшеров скорой медицинской помощи и могут быть направлены на все виды вызовов, но чаще выезжают на вызовы вне квартиры и на вызовы, связанные с травмами.



Врачебные бригады состоят из врача скорой медицинской помощи и одного или двух фельдшеров и направляются на различные экстренные вызовы как к взрослым, так и к детям.

Врачебные бригады для оказания скорой медицинской помощи преимущественно детям (педиатрические бригады) состоят из врача скорой медицинской помощи и одного или двух фельдшеров. Эти бригады предназначены для оказания экстренной помощи детям.

Специализированные бригады



Специализированные бригады созданы для оказания скорой специализированной медицинской помощи наиболее тяжелым пациентам. Как правило, они направляются по вызову медицинских работников: выездных бригад скорой помощи, врачей поликлиник и стационаров.

Реанимационно-хирургические бригады

Реанимационно-хирургические бригады выезжают на ДТП, пожары и другие несчастные случаи, а также при чрезвычайных ситуациях с большим числом пострадавших.

Кардиореанимационные бригады направляются для оказания помощи пациентам с осложненным инфарктом миокарда, угрожающими жизни нарушениями ритма сердца и прочими состояниями, требующими интенсивной терапии.

Нейрореанимационные бригады оказывают помощь больным с тяжелыми инсультами.

Реанимационно-гематологические бригады (для взрослых и для детей) выезжают к больным с нарушениями системы свертывания крови.

Педиатрические реанимационные бригады направляются к детям с тяжелыми заболеваниями и травмами, требующими проведения интенсивной терапии и реанимационных мероприятий.

Неонатологические бригады созданы для проведения интенсивной терапии новорожденных, в том числе недоношенных.

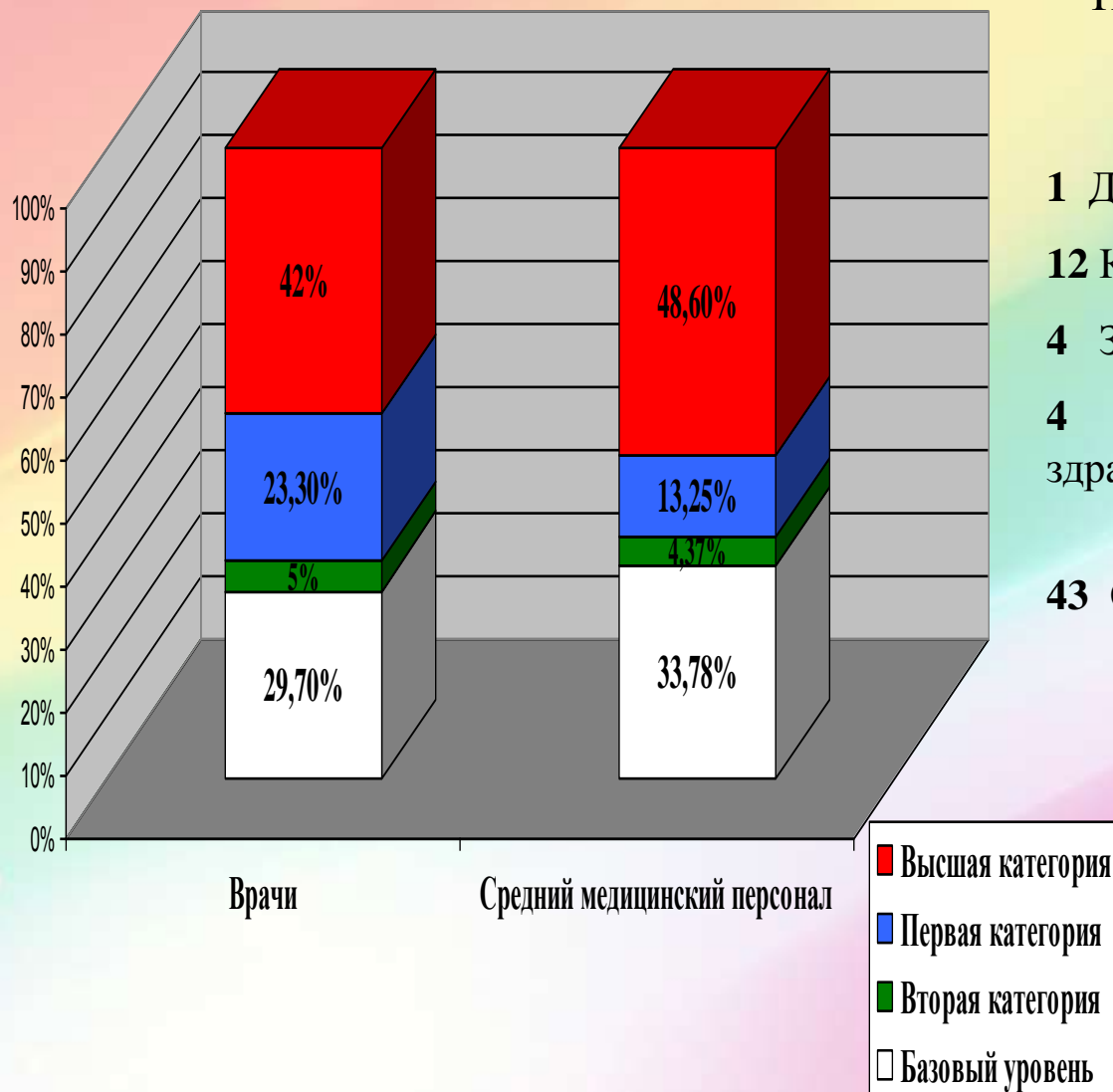
Психиатрические бригады выезжают к пациентам с острыми психическими расстройствами.



Состав Городской станции скорой медицинской помощи Санкт-Петербурга (ставки по штатному расписанию)

Категория персонала	По штату	Физ. лиц	% уком.	Занято ставок	% занят
Врачи	626.00	402	64.2	473.0	75.5
СМП	2051.00	1339	65.2	1598.5	77.9
ММП	74.00	8	10.8	18.0	24.3
Прочий персонал	323.50	227	70.1	244.5	75.5
ВСЕГО	3074.50	1976	64.2	2334.0	75.9

Уровень подготовки специалистов ГССМП



На ГССМП работает –

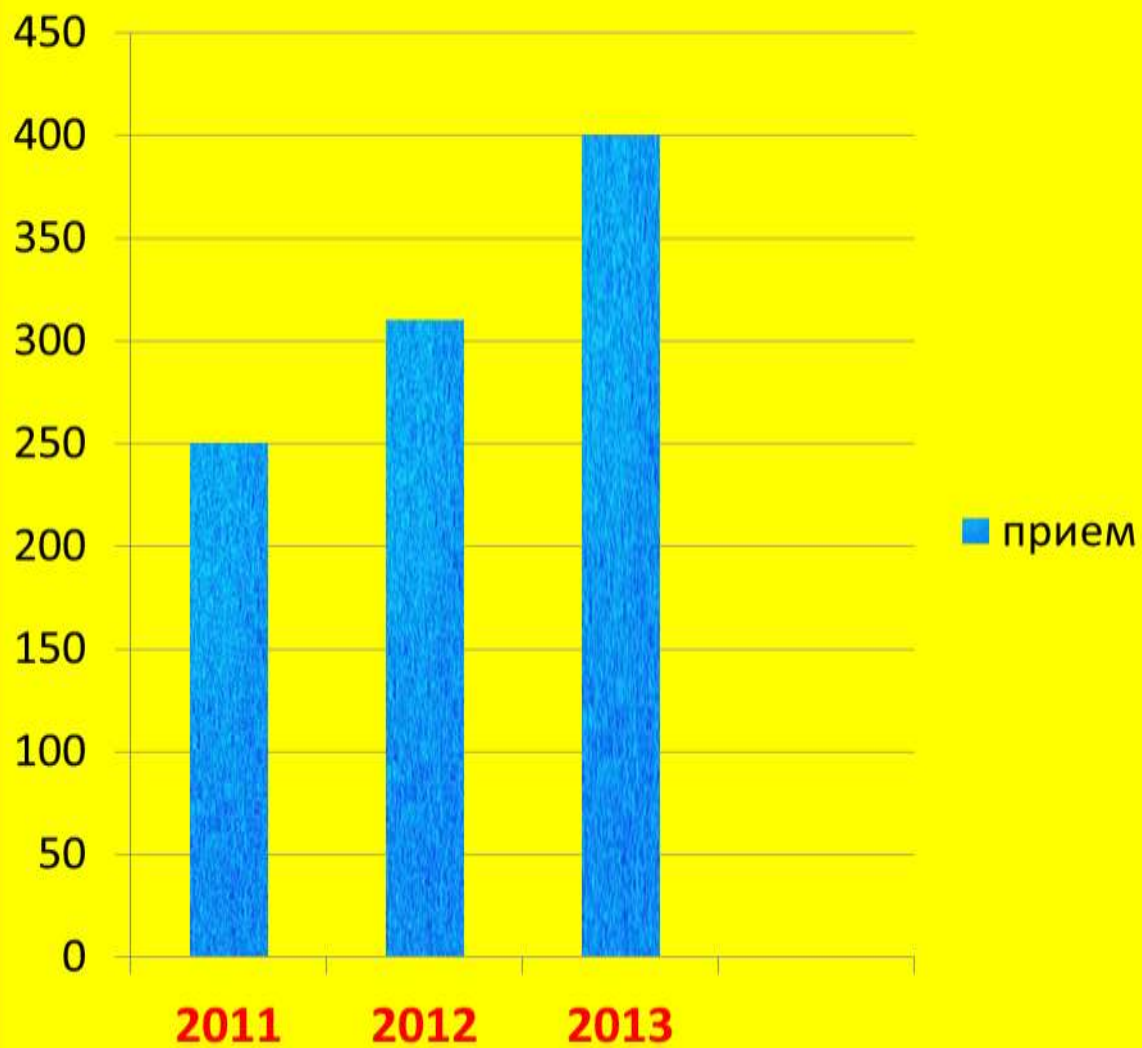
- 1 Доктор медицинских наук,
- 12 Кандидатов медицинских наук.
- 4 Заслуженных врачей РФ
- 4 Заслуженных работника здравоохранения РФ,
- 43 Отличников здравоохранения

На сегодняшний день подготовку фельдшеров в Санкт – Петербурге осуществляют следующие образовательные учреждения:

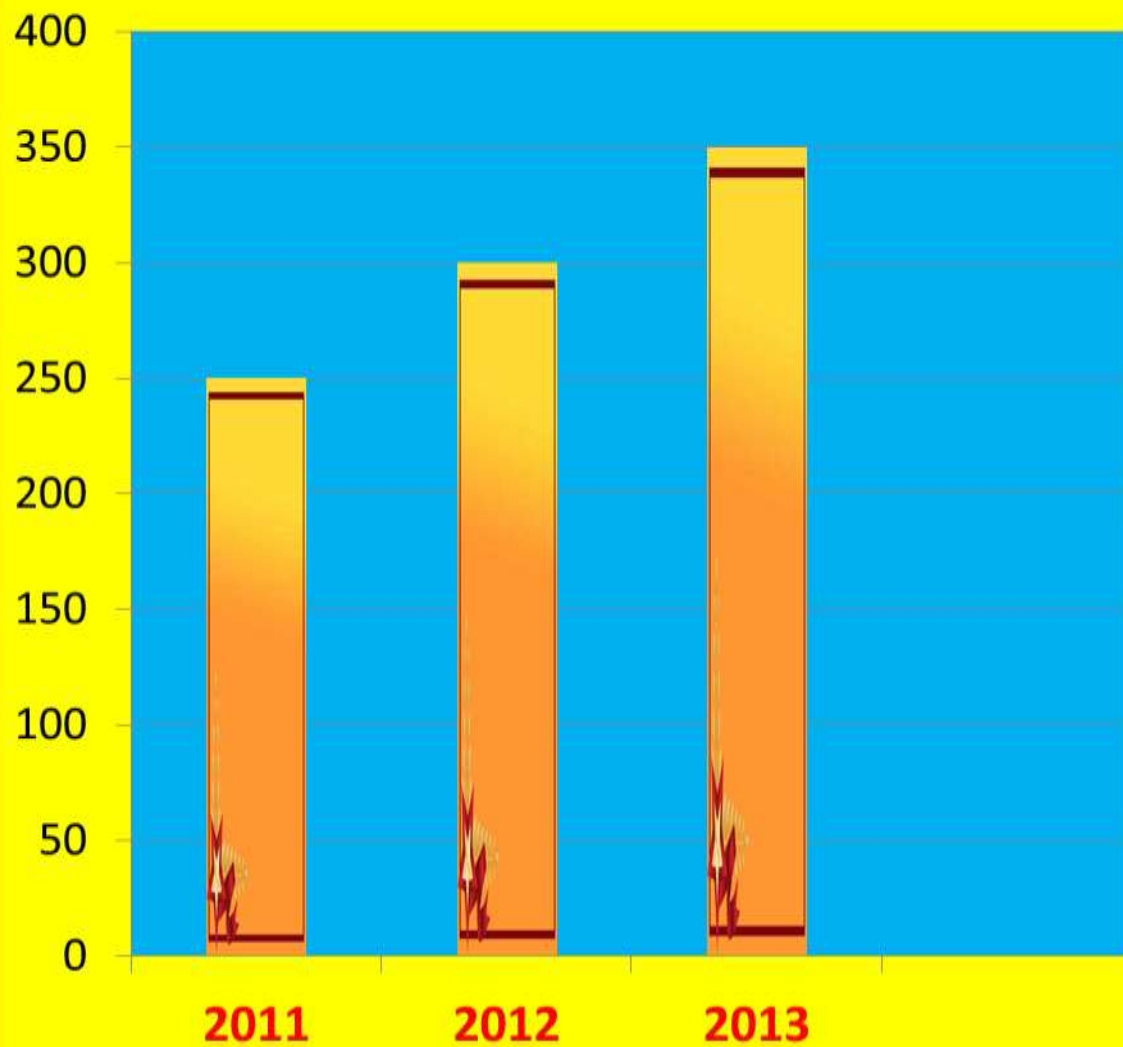
- Санкт-Петербургское государственное бюджетное образовательное учреждение среднего профессионального образования «Фельдшерский медицинский колледж».
- Санкт-Петербургское государственное бюджетное образовательное учреждение среднего профессионального образования «Медицинский колледж № 1»
- Санкт-Петербургское государственное бюджетное образовательное учреждение среднего профессионального образования «Медицинский колледж № 2»
- Санкт-Петербургский медико-технический колледж Федерального медико-биологического агентства



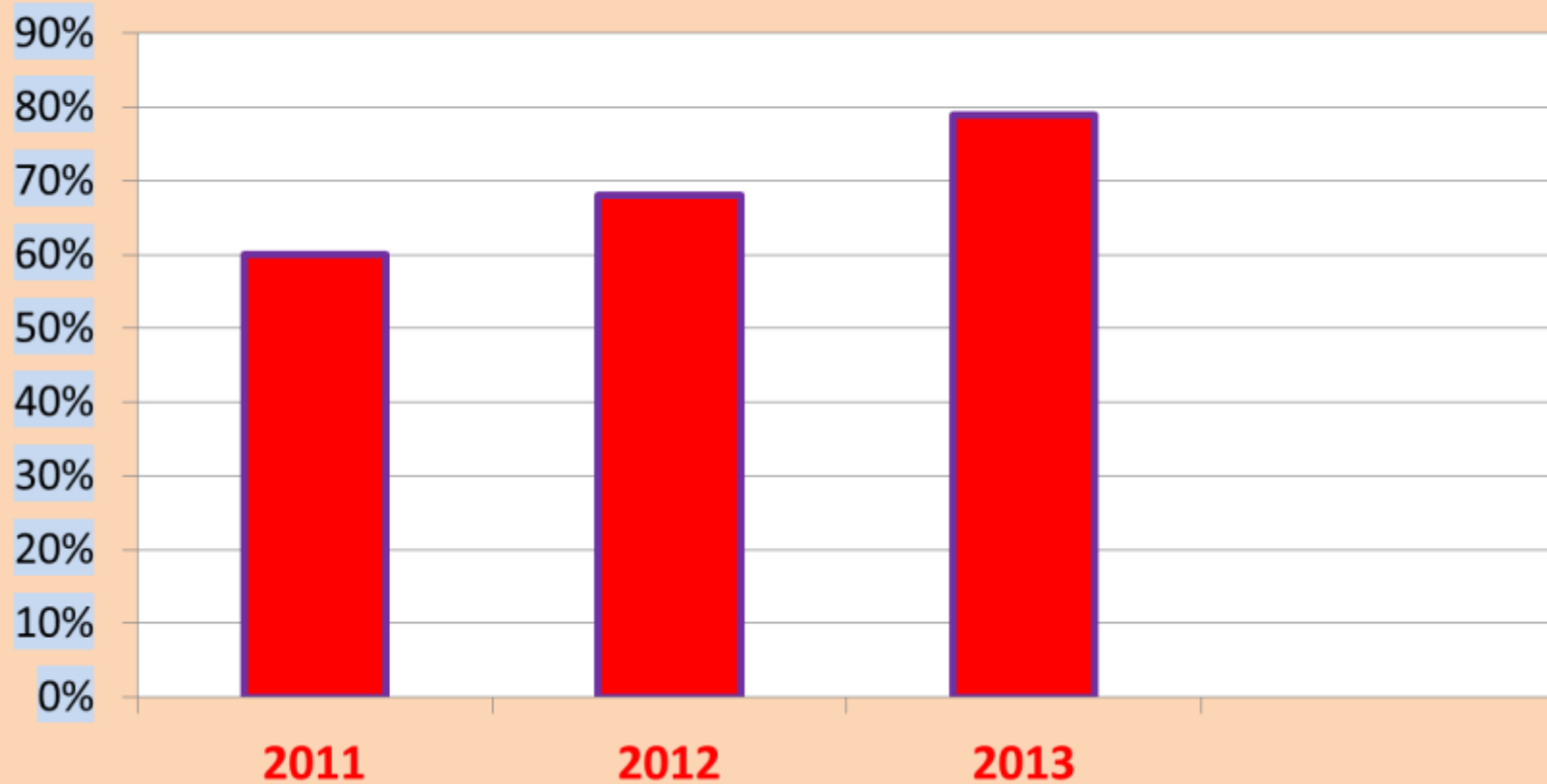
Прием на специальность «Лечебное дело»



Выпуск специальности «Лечебное дело»



ТРУДОУСТРОЙСТВО





На сегодняшний день оптимизация методики подготовки среднего медицинского персонала - прежде всего, фельдшеров выездных бригад приобретает особую актуальность. Уверенное владение специальными мануальными навыками по терапии жизнеопасных состояний фельдшерами скорой помощи возможно только при условии четко организованного учебного процесса, направленного на поддержание, совершенствование и закрепление вышеуказанных навыков.

Опыт подготовки фельдшеров скорой помощи в Санкт – Петербурге на примере взаимодействия Санкт-Петербургского Государственного бюджетного учреждения здравоохранения «ГОРОДСКАЯ СТАНЦИЯ СКОРОЙ МЕДИЦИНСКОЙ ПОМОЩИ» и Санкт – Петербургского государственного бюджетного образовательного учреждения среднего профессионального образования «Медицинский колледж № 1»



Подготовка фельдшеров скорой медицинской помощи в Санкт – Петербурге.



Сетевая форма реализации образовательных программ :

[Закон "Об образовании в РФ" 273-ФЗ, [Глава 2] [Статья 15]

1. Сетевая форма реализации образовательных программ (далее - сетевая форма) обеспечивает возможность освоения обучающимся образовательной программы с использованием ресурсов нескольких организаций, осуществляющих образовательную деятельность, в том числе иностранных, а также при необходимости с использованием ресурсов иных организаций. В реализации образовательных программ с использованием сетевой формы наряду с организациями, осуществляющими **образовательную деятельность**, также могут участвовать научные организации, **медицинские организации**, организации культуры, физкультурно-спортивные и иные организации, обладающие ресурсами, необходимыми для осуществления обучения, проведения учебной и производственной практики и осуществления иных видов учебной деятельности, предусмотренных соответствующей образовательной программой.

Организация образовательного процесса при применении сетевых форм реализации образовательных программ

- 1. Основной целью применения сетевых форм реализации образовательных программ является повышение качества образования, в частности – подготовке фельдшеров.**
- 2. Организация образовательного процесса при сетевых формах реализации образовательных программ осуществляется с использованием кадровых, информационных, материально-технических, учебно-методических ресурсов колледжа и городской станции скорой помощи, участвующих в сетевом взаимодействии.**
- 3. Образовательная программа разрабатывается на основании федеральных государственных образовательных стандартов и утверждается колледжем и городской станцией скорой помощи.**
- 4. Колледжем и городской станцией скорой помощи коллегиально разрабатываются и утверждаются общий учебный план, годовой календарный график и расписание занятий с указанием места освоения (реализующих организаций) учебных курсов, дисциплин, модулей, видов учебной деятельности.**
- 5. При определении вариативной части общего учебного плана в рамках реализации образовательной программы формируется специализация по скорой неотложной помощи.**

Сетевая форма реализации образовательных программ



В СПб ГБОУ СПО «МК № 1» проводятся электронные семинары с использованием обучающе-тестирующей программы каскадного типа, что существенно улучшает процесс эффективного приобретения знаний, о чём свидетельствует успешность 77,6% решений тестовых заданий и 79,1% ситуационных задач.

Качественное освоение манипуляций достигнуто у 82,1% студентов при условии постоянного тренинга практических навыков с использованием высокотехнологических манекенов.



При реализации созданных и утвержденных совместных образовательных программ специалисты Санкт-Петербургского Государственного бюджетного учреждения здравоохранения «ГОРОДСКАЯ СТАНЦИЯ СКОРОЙ МЕДИЦИНСКОЙ ПОМОЩИ»:

- Участвуют в создании методического обеспечения подготовки специалистов (программы, КОСы и т. д...)
- Участвуют в проведении промежуточной аттестации.
- Обеспечивают методическое руководство всех видов практики.
- Участвуют в проведении итоговой аттестации выпускников.



Учебный центр СПб ГБУЗ ГССМП



Санкт-Петербургское государственное бюджетное учреждение здравоохранения
«ГОРОДСКАЯ СТАНЦИЯ СКОРОЙ МЕДИЦИНСКОЙ ПОМОЩИ»

ПРИГЛАШАЕТ НА РАБОТУ:



- **Врачей** скорой медицинской помощи зарплата от **30** тыс. рублей в месяц на 1.0 ставку
- **Фельдшеров** дня работы в составе бригад СМП зарплата от **20** тыс. рублей в месяц на 1.0 ставку
- **Фельдшеров (медицинских сестер)** по приему вызовов и передаче их выездным бригадам зарплата от **20** тыс. рублей в месяц на 1.0 ставку
- **Санитаров** выездных бригад СМП зарплата от **12** тыс. рублей в месяц на 1.0 ставку

Всем специалистам:

дополнительные выплаты стимулирующего характера, соц. пакет.

Вас ожидает интересная работа, позволяющая приобрести большой профессиональный опыт, многопрофильная медицинская практика.

Наш адрес:
СПб, Малая Садовая ул., дом 1/25,
3-й этаж, каб. № 17, отдел кадров,
тел.: 595-80-50, 595-80-63

www.O3spb.ru

Для привлечения персонала:

- Применяется новая эффективная система премирования, направленная на конечный результат.
- Создаются комфортные условия для труда и отдыха персонала.
- Осуществляется страхование сотрудников от несчастных случаев.
- Трансляция видеоролика на региональных телеканалах «Приглашаем на работу».
- Ведется постоянная профориентационная работа совместно с образовательными учреждениями по привлечению выпускников школ города в профессию «фельдшер»

Приглашаем в Учебный центр на курсы оказания первой медицинской помощи

При отсутствии у пострадавшего сознания и дыхания выполните следующие действия:



- Немедленно вызовите бригаду скорой медицинской помощи.
- Уложите пациента на спину на твердую поверхность, освободите грудную клетку от одежды.
- Расположите свои руки на грудине в центре грудной клетки пациента.
- Выполните сильно и быстро 30 нажатий на грудную клетку (с частотой 100 в мин. на глубину 5 см).
- Удалите из ротовой полости пациента съемные зубные протезы или инородные тела при их наличии.
- При уверенности в отсутствии у пациента инфекционных заболеваний, прижав губы ко рту больного, сделайте два медленных вдоха.
- Выполните еще раз 30 быстрых и сильных нажатий на грудную клетку, затем 2 вдоха.
- Продолжайте без остановок чередовать 30 нажатий и 2 вдоха до прибытия помощи.
- Если пострадавший начнет двигаться, открывать глаза и нормально дышать, прекратите реанимацию.

Обучение проводится по специальным образовательным программам индивидуально и в группах, как для медицинских работников, так и для лиц, не имеющих медицинского образования.

Наш адрес:
СПб, ул. Дровяная, д. 7 лит. Б.
Тел. (812) 595-37-83
Тел./факс (812) 575-16-53



Enauido!