



**Забайкальский край**  
**г. Краснокаменск**  
**ГУЗ «КРАЕВАЯ БОЛЬНИЦА №4»**

***ПОНОМАРЕВА***  
***ТАТЬЯНА***  
***МИХАЙЛОВНА***  
***СТАРШИЙ ФЕЛЬДШЕР ЭСНП и СА***

**Повышение уровня профессиональной подготовки молодых специалистов скорой медицинской помощи на рабочем месте**





# ГУЗ «КРАЕВАЯ БОЛЬНИЦА №4»







**Стационар 23 535 м<sup>2</sup>**

**Мощность: 415** коек круглосуточного стационара;  
**67** коек дневного стационара



# **Взрослая поликлиника 6 265 м<sup>2</sup>**

## **Мощность: 800 посещений в смену**







**Детская поликлиника 2 713 м<sup>2</sup>**  
**Мощность: 480 посещений в смену**





**Детский стационар 10 600 м<sup>2</sup>**

**Мощность: 80** коек круглосуточного стационара;  
**50** коек дневного стационара





**Скорая медицинская помощь**  
**Мощность: 18 000** вызовов в год





# НАСТАВНИЧЕСТВО



**МОЛОДЫЕ СПЕЦИАЛИСТЫ 2012 ГОДА**





## **МОЛОДЫЕ СПЕЦИАЛИСТЫ ОТДЕЛЕНИЯ ЭСНПИСА**





# Кадровый потенциал

**ВСЕГО 28 СОТРУДНИКОВ**

**7-**  
фельдшер по  
приему и  
передаче  
вызовов

**10-**  
фельдшер  
выездной  
бригады

**11-**  
молодые  
специалисты





# Молодые специалисты

4 чел.  
Выпускники  
2012г.  
(36%)

4 чел.  
Имеют стаж  
До 1 года  
(36%)

3 чел.  
Имеют стаж  
До 3 лет  
(28%)

11  
человек







# План программы «НАСТАВНИЧЕСТВО»

Определить цели

Обозначить задачи

Выбрать наставника

Выбрать наставляемых

Разработать план занятий

Разработать критерии оценки







# ЦЕЛЬ

1

Помочь влиться в жизнь организации КБ№4 и коллектив ЭСМП и СА

2

Обучить к самостоятельной работе в условиях скорой помощи, экстренных ситуациях

3

Закрепить и удержать специалиста в нашем отделении.





# ЗАДАЧИ

---

## ➤ **Адаптация**

➤ **социально-  
психологическая**

➤ **трудовая,  
профессиональная**





# ОБМЕН ОПЫТОМ

Профессиональное обучение с использованием рабочей ситуацией



Повышение качества обслуживания пациентов обратившихся за неотложной помощью



Грамотное проведение теоретических и практических занятий



Контроль достигнутых результатов с использованием обратной связи



достижение запланированного уровня готовности к самостоятельной работе на скорой помощи.







# ТРЕБОВАНИЯ К НАСТАВНИКУ





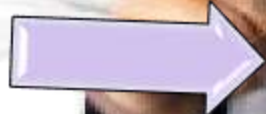
# ТРЕБОВАНИЯ К НАСТАВЛЯЕМОМУ



Выпускник  
КМК



Не имеет  
стаж  
работы  
в ЛПУ



Наставляемый



# НАСТАВНИК + НАСТАВЛЯЕМЫЙ СООТНОШЕНИЕ 1:2

**Симоченко Н.С.**

**Ворсина Н.С.**

**Раменская  
Л.И.**

**Якимова Е.А.**

**Литвинцева  
Е.Ю.**

**Горбольцова  
Е.Н.**





# НАСТАВНИКИ







# Наставляемые



24.05.2012





# Оценка программы «Наставничество»





# ОБРАБОТКА РЕЗУЛЬТАТОВ



- Первые итоги подвести через 1 месяц работы ( 01.09.2012г.)



- Затем каждый квартал текущего года



- Результаты фиксировать наглядно на « Экране работы программы «Наставничество»



- В конце года определить «Лучшего наставника»



<b>Темы:</b>	<b>Срок планирования</b>	<b>Срок исполнения</b>	<b>Замечания и предложения</b>
Изучение должностной инструкции	1.08.12	1.08 – 4.08.12	–
Изучение санитарно-эпидемических правил	1-я среда месяца 13-00	1.08.12	Отработать технику мытья рук.
Основы фармакологии	2-я среда месяца 13-00	8.08.12	Плохо ориентируются в сумке-укладке. Провести зачет на рабочем месте.
Стандарт и порядок оказания неотложной помощи	3-я среда месяца 13-00	15.08.12	Мало используют диагностическую аппаратуру(ЭКГ)
Отработка профессиональных навыков	В течении рабочей смены	Каждая рабочая смена специалиста	Не достаточно владеют В\В манипуляциями.
Основы этических и деонтологических правил	В течении первого месяца работы в отделении	29.08.12	–
Работа с нормативными документами. Изучение приказов.	4-я среда месяца	22.08.12	Много исправлений в учетной документации(исправляют, зачеркивают, пользуются штрихом)

<b>НОЯБРЬ 2012 Г.</b>	<b>ВОРСИНА Н.С.</b>	<b>РАМЕНСКАЯ Л.И.</b>	<b>ЛИТВИНЦЕВА Е.Ю.</b>	<b>ГОРБОЛЫСОВА Е.Н.</b>
<b>Количество вызовов</b>	<b>73</b>	<b>59</b>	<b>55</b>	<b>72</b>
<b>Доставлено в приемное отделение</b>	<b>27-36%</b>	<b>10-16%</b>	<b>12-21%</b>	<b>18-25%</b>
<b>Доставлено в травм.пункт</b>	<b>5</b>	<b>4</b>	<b>2</b>	<b>2</b>
<b>Госпитализировано</b>	<b>15-55%</b>	<b>5-50%</b>	<b>11-92%</b>	<b>12-66%</b>
<b>повторно</b>	<b>-</b>	<b>-</b>	<b>1</b>	<b>2</b>
<b>Благодарности от больных</b>	<b>-</b>	<b>1</b>	<b>-</b>	<b>-</b>
<b>Жалобы о больных</b>	<b>-</b>	<b>-</b>	<b>-</b>	<b>-</b>
<b>Посещение занятий</b>	<b>100%</b>	<b>100%</b>	<b>100%</b>	<b>100%</b>
<b>Участие в конференциях</b>	<b>-</b>	<b>-</b>	<b>1</b>	<b>1</b>
<b>Итог:</b>	<b>II – место 28 6</b>	<b>III-место 26 6</b>	<b>I-место 29 6</b>	<b>III-место 26 6</b>



<b>Апрель 2013 г.</b>	<b>Ворсина НС</b>	<b>Раменская ЛИ</b>	<b>Литвинцева ЕЮ</b>	<b>Горбольсова ЕН</b>
<b>Количество вызовов</b>	<b>87</b>	<b>72</b>	<b>110</b>	<b>121</b>
<b>Доставлено в приемное отделение</b>	<b>12-13%</b>	<b>15-20%</b>	<b>12-10%</b>	<b>20-1%</b>
<b>Доставлено в травм.пункт</b>	<b>1</b>	<b>3</b>	<b>5</b>	<b>4</b>
<b>Госпитализировано</b>	<b>12-100%</b>	<b>13-86%</b>	<b>11-91%</b>	<b>15-75%</b>
<b>Повторно</b>	<b>-</b>	<b>2</b>	<b>1</b>	<b>1</b>
<b>Благодарности от больных</b>	<b>-</b>	<b>-</b>	<b>-</b>	<b>-</b>
<b>Жалобы о больных</b>	<b>-</b>	<b>-</b>	<b>-</b>	<b>-</b>
<b>Посещение занятий</b>	<b>100%</b>	<b>100%</b>	<b>100%</b>	<b>100%</b>
<b>Участие в конференциях</b>	<b>-</b>	<b>-</b>	<b>-</b>	<b>-</b>
<b>Итог</b>	<b>26 б I -место</b>	<b>19 б IV-место</b>	<b>24 б III-место</b>	<b>25 б II-место</b>

Месяц	XI	XII	I	II	III	IV	V	VI	VII	VIII	IX	X	ИТОГ
Литвинцева Е.Ю.	1	2	1	3	2	2	1	2	1	1	2	1	И М Е С Т О
Горбольшова Е.Н.	4	3	3	2	3	3	4	4	3	3	4	3	
Ворсина Н.С.	2	1	2	1	1	1	2	1	2	2	1	2	
Раменская Л.И.	3	4	4	4	-	4	3	3	4	4	3	4	



месяц	XI	XII	I	II	III	IV	V	VI	VII	VIII	IX	X	ИТОГ
Симоченко Н.С.		1		1	1			1			1		
Якимова Е.А.	1		1			1	1		1	1		1	Победитель



# ДОСТИЖЕНИЯ МОЛОДЫХ III МЕСТО СПЕЦИАЛИСТОВ!!!

- 2012 год  
Краевой  
профессиональный  
конкурс «Лучший  
фельдшер  
Забайкальского края»  
г. Чита

**Ерохина Ксения  
Михайловна** –  
молодой специалист,  
стаж работы 2 года







## II – место!!!

- 2013 год  
Краевой профессиональный конкурс «Лучший фельдшер Забайкальского края»  
г.Чита

**Монкина Александра Олеговна**

– молодой специалист,  
стаж работы 3 года





# I – место!!!!

■ 2013 год

Конкурс ГУЗ КБ№4 г.  
Краснокаменск

«Лучший наставник и  
молодой специалист»

**Якимова Елена**

**Александровна –**

наставник, стаж работы  
30 лет.

**Литвинцева Елена**

**Юрьевна –** молодой  
специалист, стаж работы  
1 год.







# 2013 ГОД – I МЕСТО!!!





# Выводы:

**Контроль за показателями МС**

**Работа над ошибками**

**Наставник**

**Повышение профессионализма**

**Улучшение показателей**

**Молодой специалист**

**Готовит отличных специалистов**

**Качественно обслуживает вызова**

**Отделение ЭСНП и СА**





# Заключение:

Наставничество

- Целесообразно
- Эффективно

Наставники

- Необходимы
- Востребованы

Наставляемые

- Адаптированы
- Самостоятельны



**Благодарю за внимание!!!**